



## Statistisk analys av Västtrialtävlingen i Kungsbacka 2014-09-13

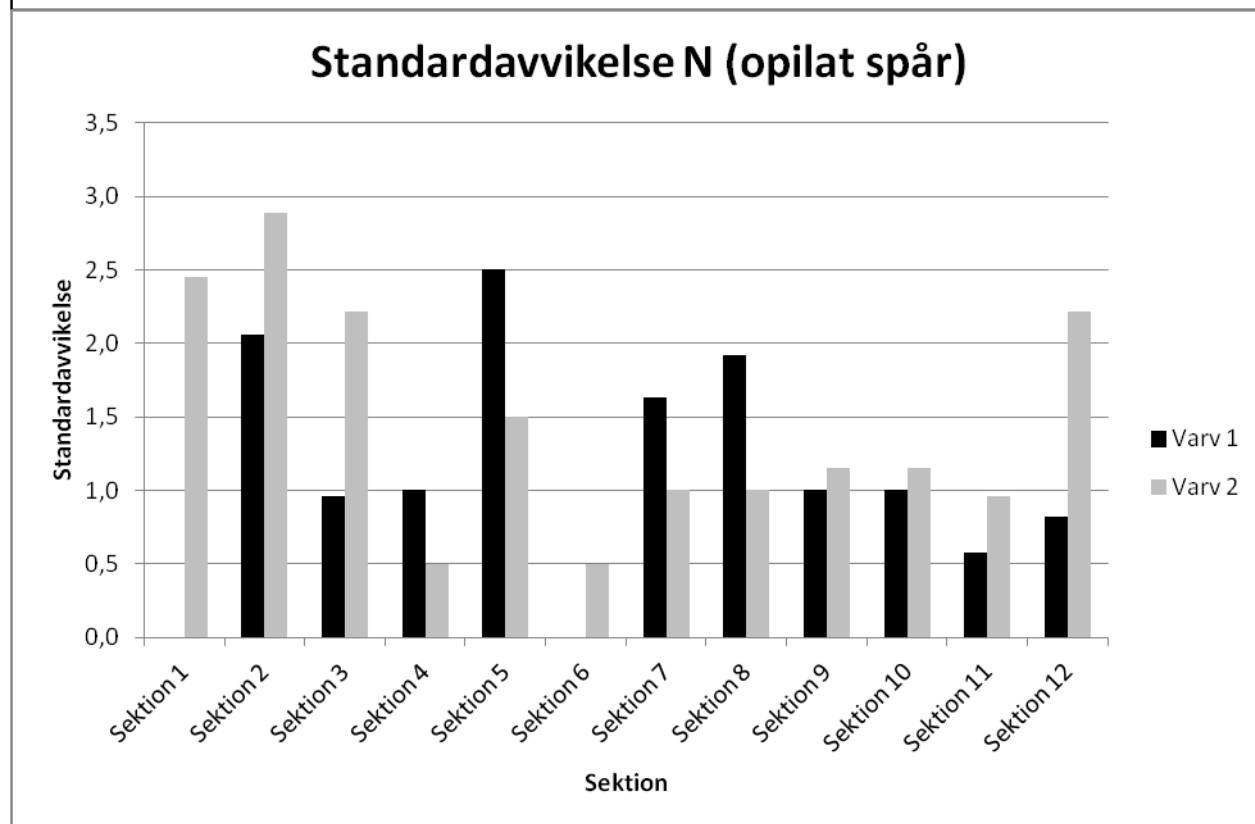
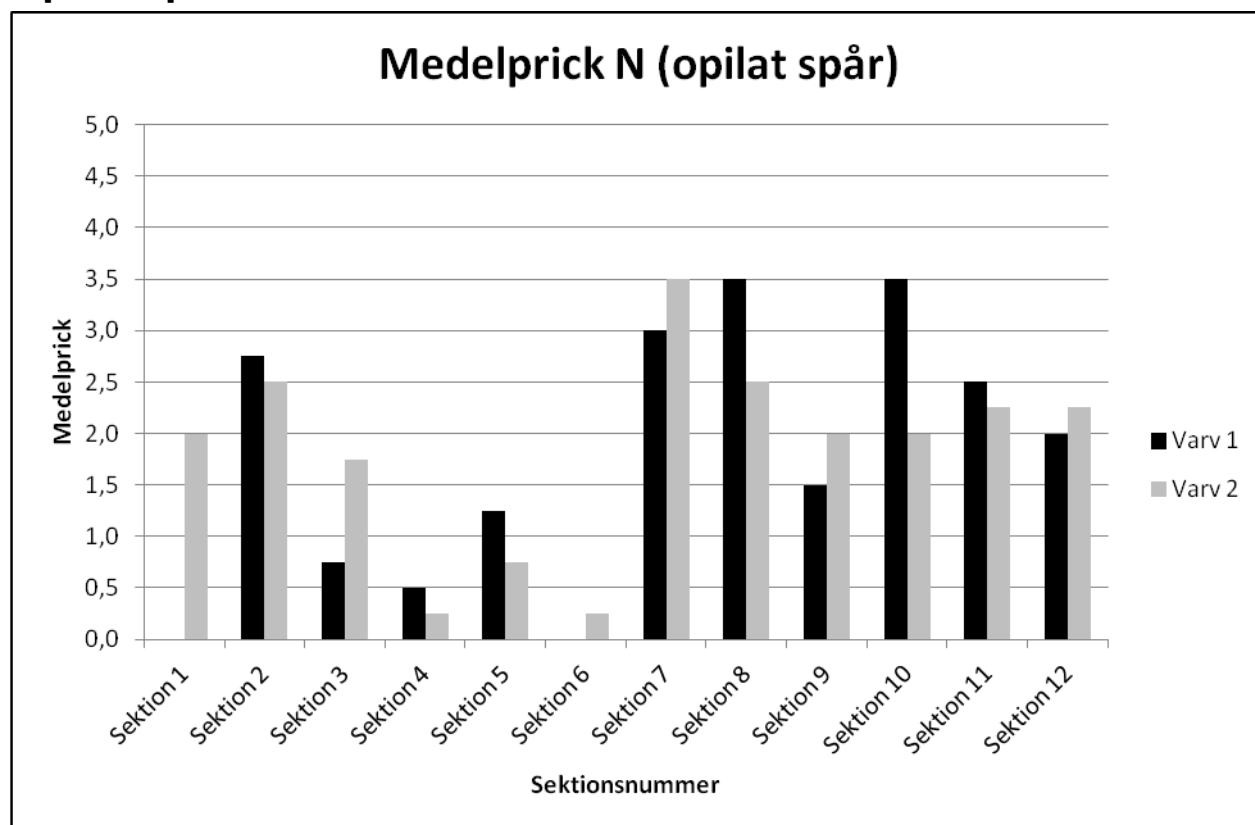
Först några ord om statistik. Det finns många mått i statistik men nedan visas staplar med medelvärde och standardavvikelse:

**Medelvärde:** I medeltal vad en förare har tagit. Kan variera mellan 0 och 5. Om medeltalet är = 0, så har SAMTLIGA förare nollat. Medelvärdet skall variera mellan sektionerna! Dvs 1/3 lätt, 1/3 medel och 1/3 svår.

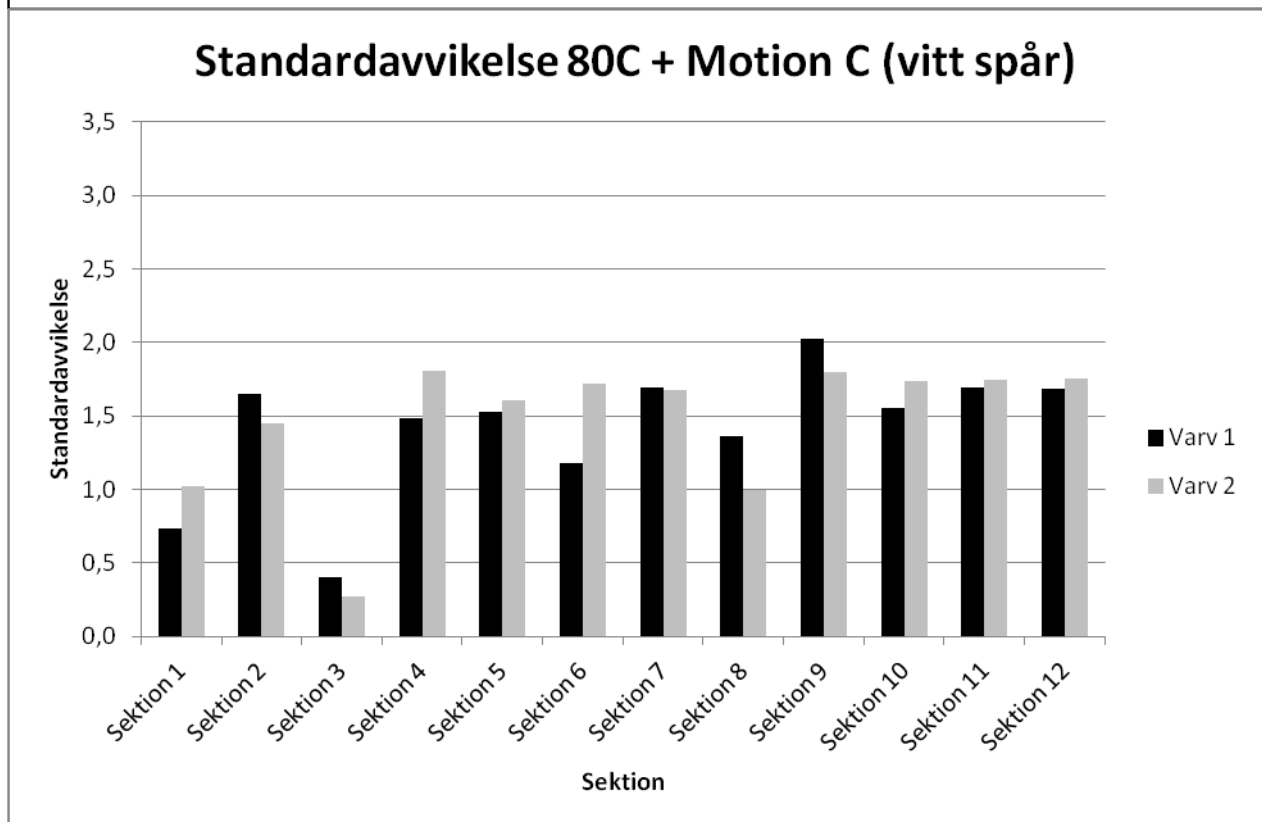
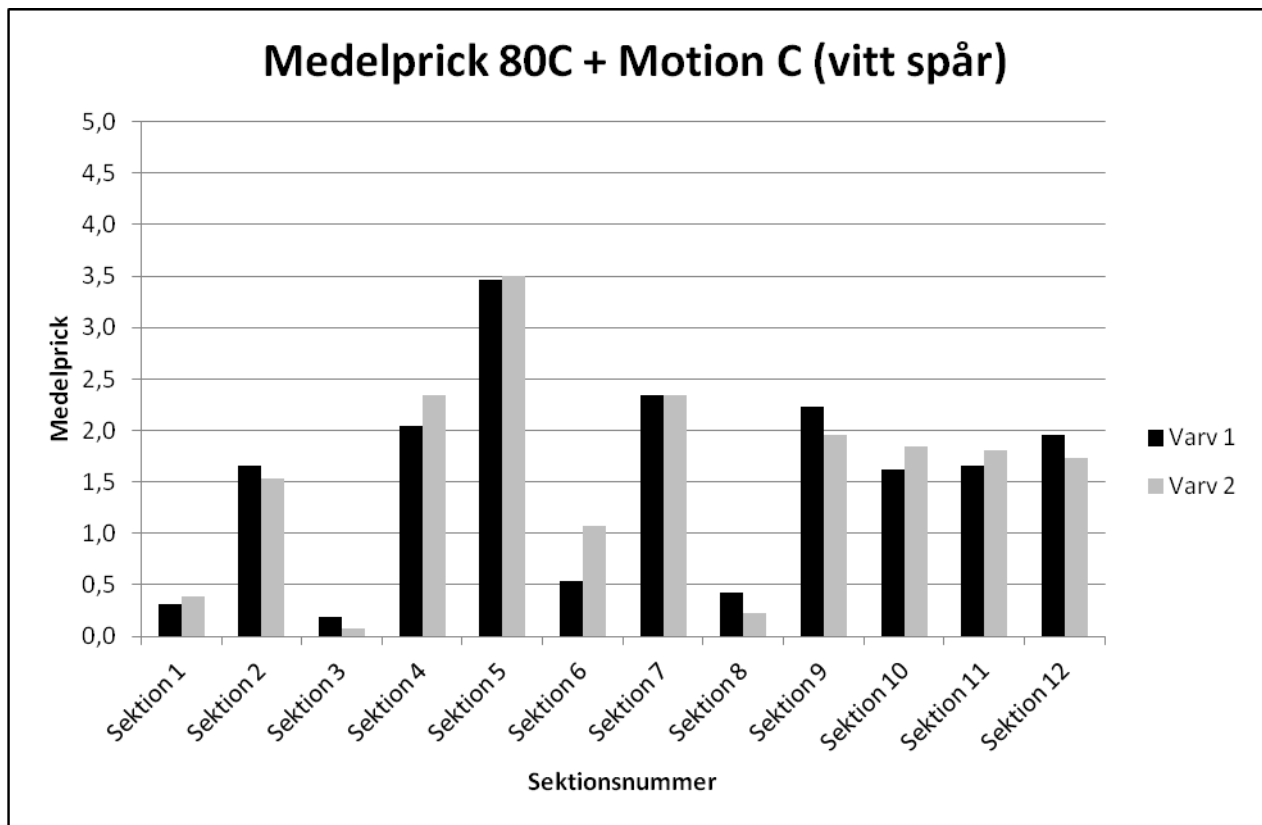
**Standardavvikelse:** Detta är ett mått på SPRIDNINGEN, dvs hur utslagsgivande en sektion är. Om alla förare har samma prick i en sektion blir standardavvikelsen = 0. Om endast 2 förare deltar och den ena har 0 och den andra har 5 blir standardavvikelsen = 3.5. Högre värde = större spridning = mer utslagsgivande sektion. Skall följa medelvärdet, dvs högre medelvärde skall ge högre spridning. Om detta inte är fallet, så betyder det att ingen klarar av de svårare sektionerna.

Anmärkning: En lätt tävling har naturligtvis låga medelvärden, men hur låga? En utslagsgivande sektion kan ju vara en som endast ger 0 eller 5, men detta är oftast olyckligt, så höga standardavvikelser är inte alltid bra. Dessutom får man tänka på dem som hamnar längst ned i resultatlistan, även de ska ha kul.

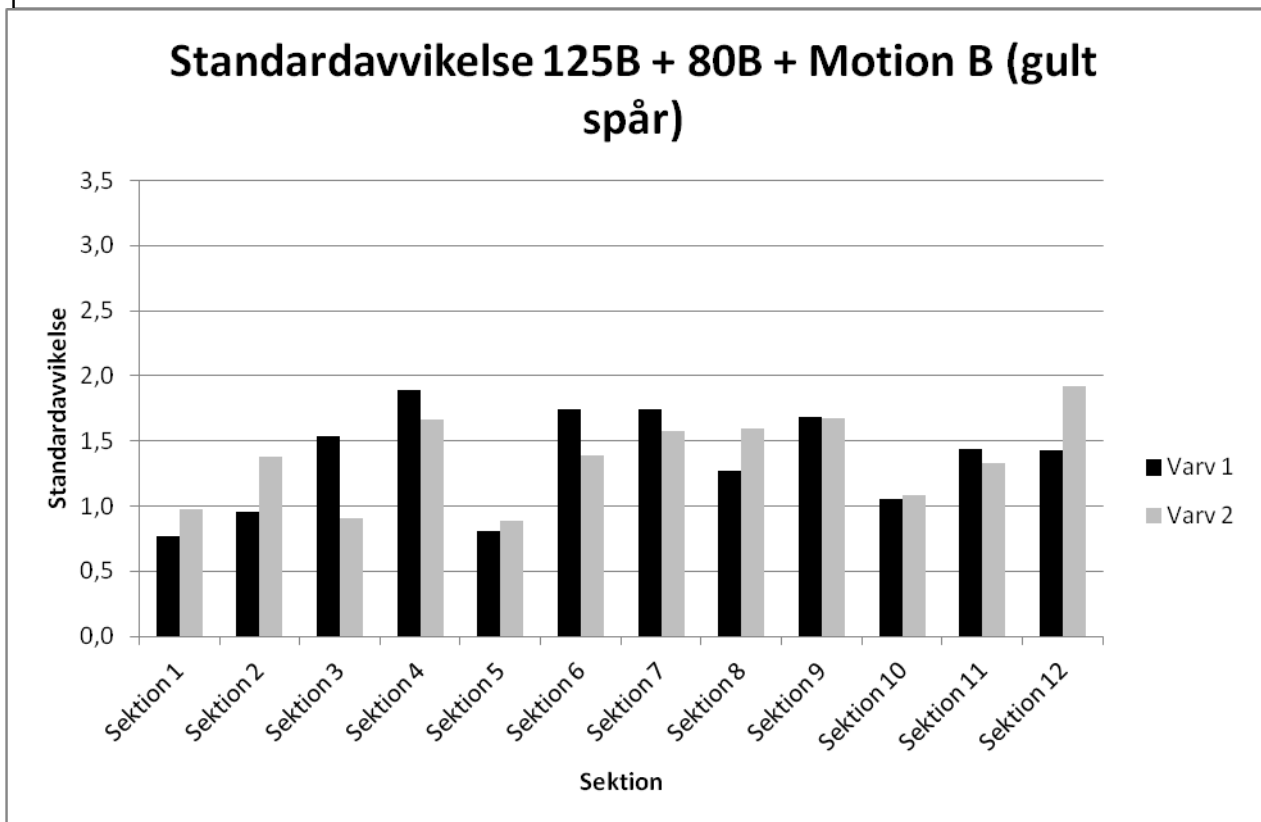
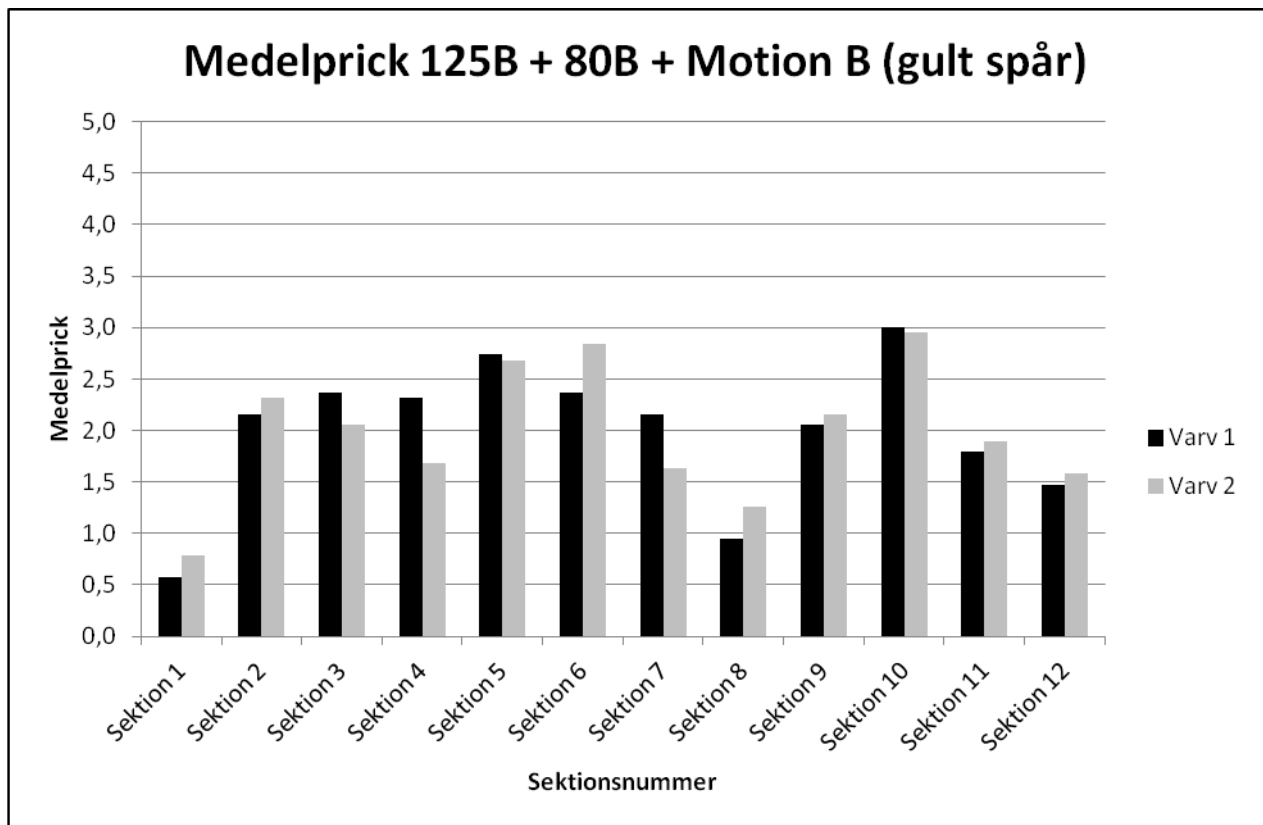
## Opilat spår



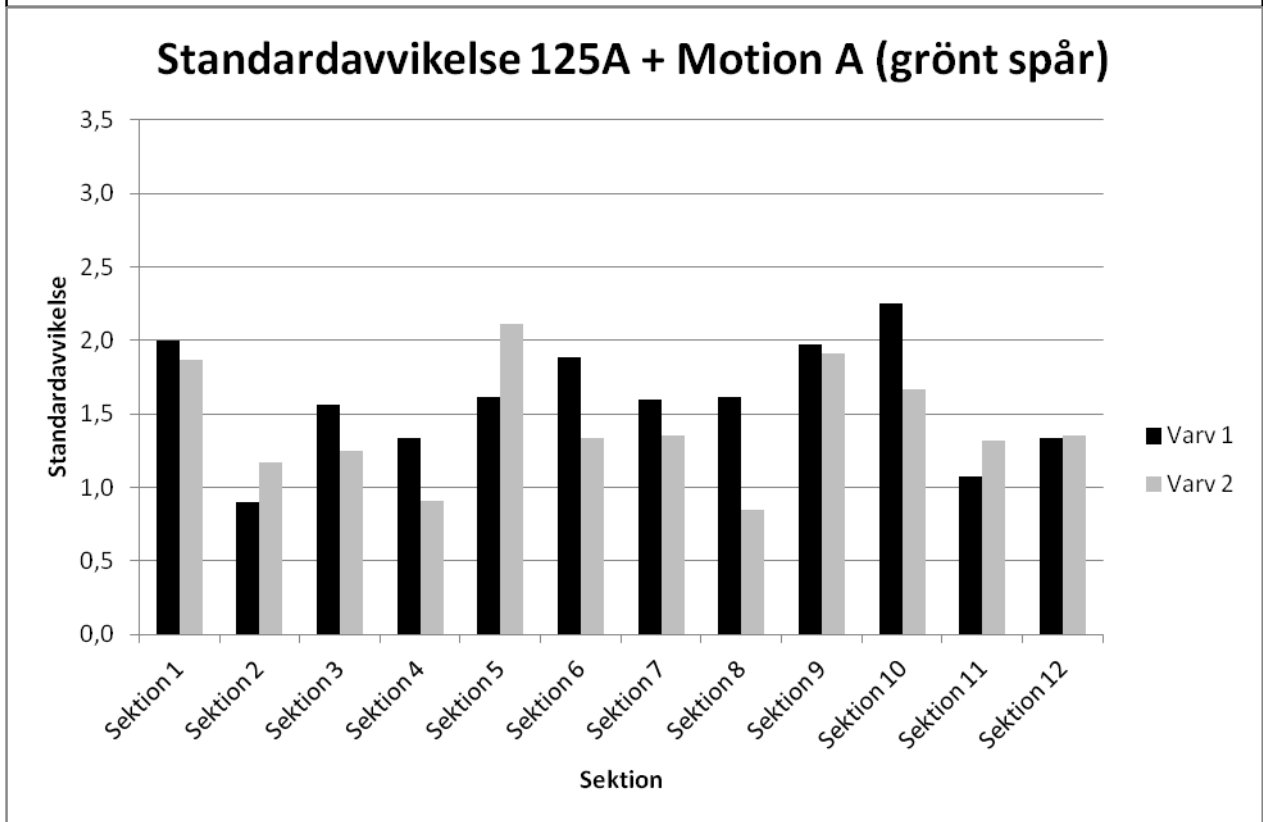
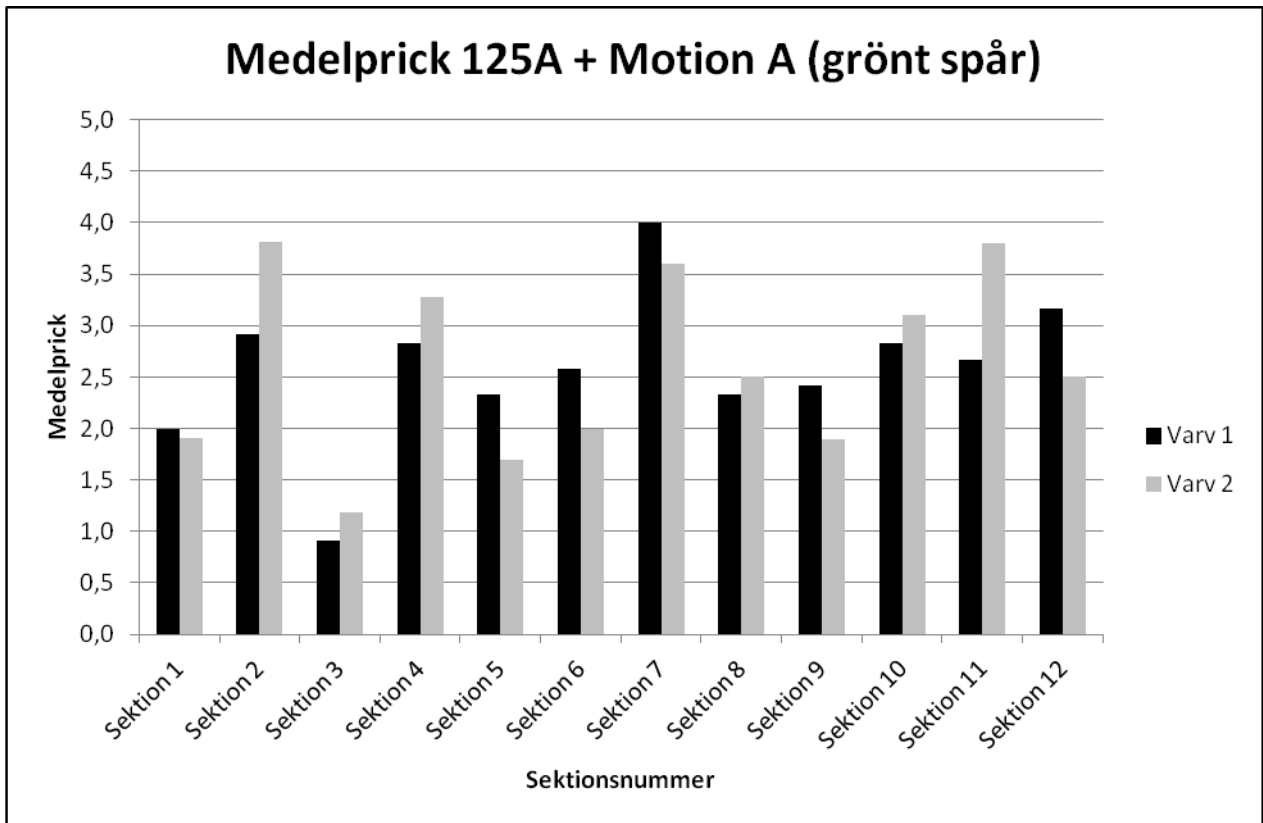
## Vitt spår



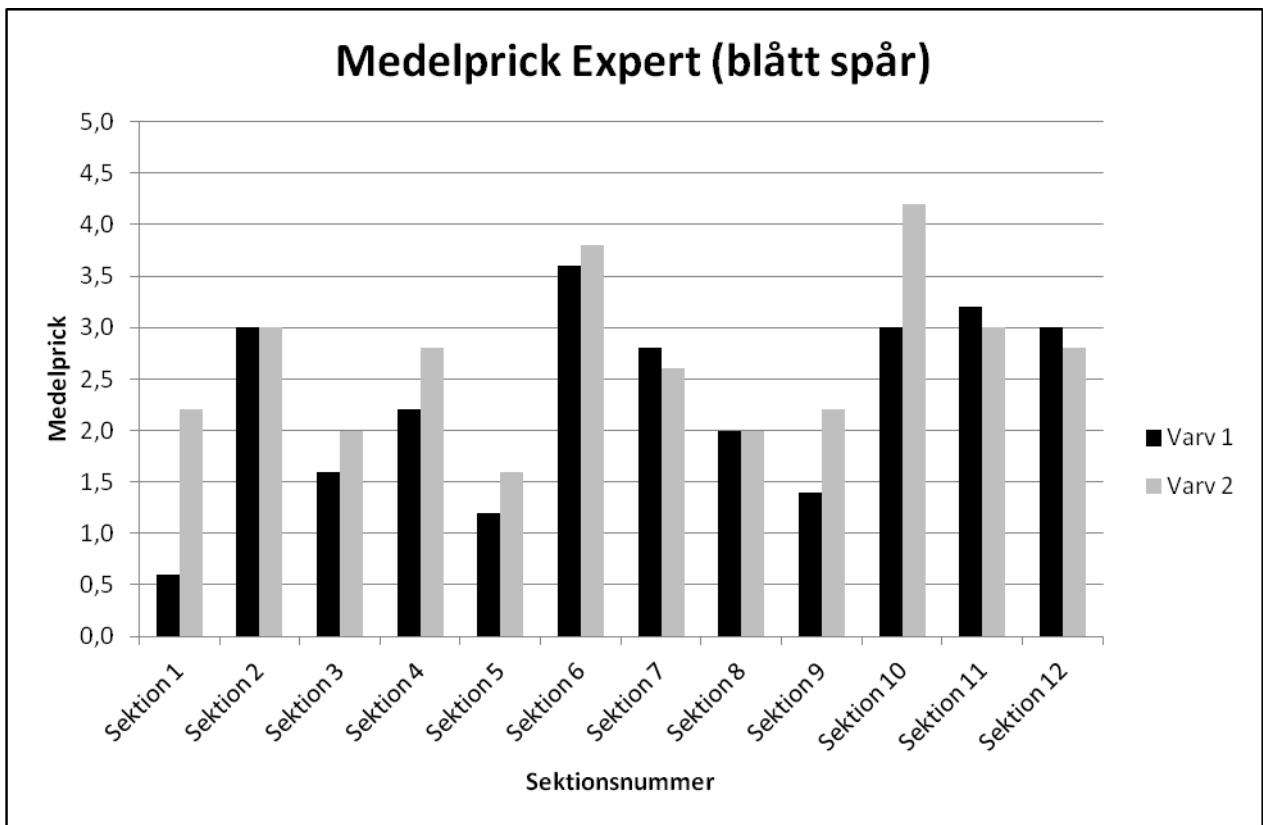
## Gult spår



## Grönt spår



## Blått spår



Hoppas att detta kan ge varje banläggare feedback hur banorna blev.