



Statistisk analys av Västtrial i Kungsbacka 2012-09-22

Först några ord om statistik. Det finns många mått i statistik men nedan visas staplar med medelvärde och standardavvikelse:

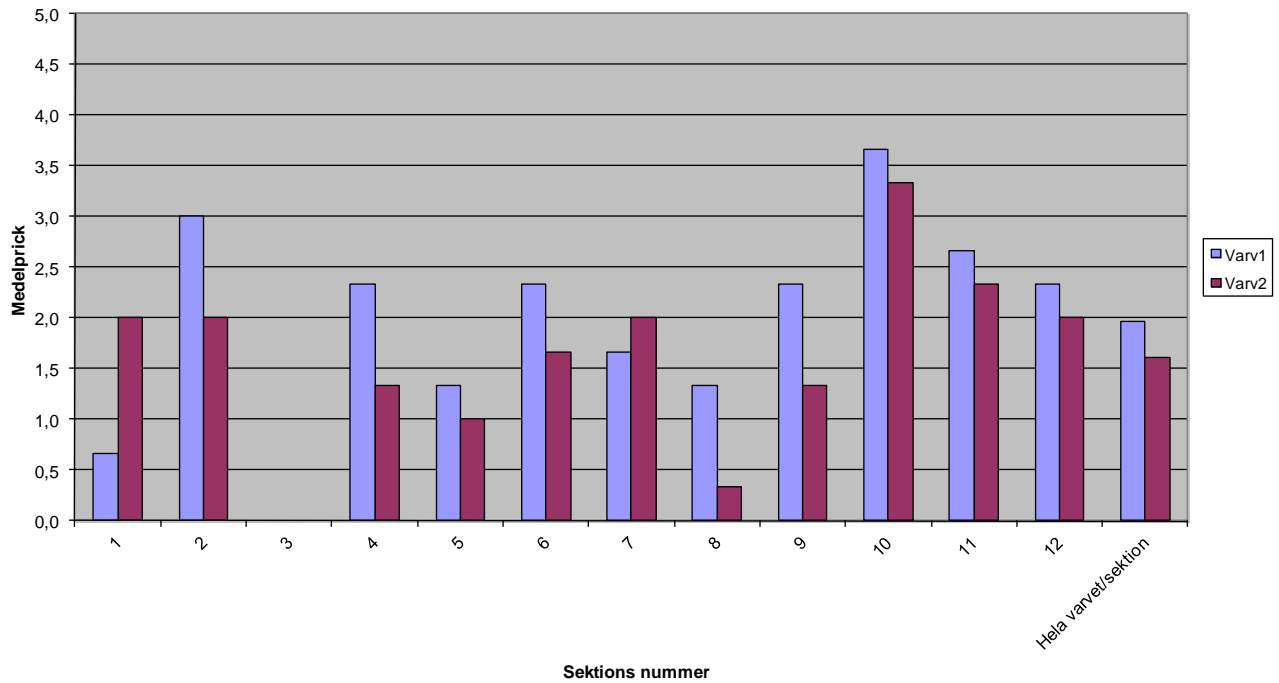
Medelvärde: I medeltal vad en förare har tagit. Kan variera mellan 0 och 5. Om medeltalet är = 0, så har SAMTLIGA förare nollat. Medelvärdet skall variera mellan sektionerna! Dvs 1/3 lätt, 1/3 medel och 1/3 svår.

Standardavvikelse: Detta är ett mått på SPRIDNINGEN, dvs hur utslagsgivande en sektion är. Om alla förare har samma prick i en sektion blir standardavvikelsen = 0. Om endast 2 förare deltar och den ena har 0 och den andra har 5 blir standardavvikelsen = 3.5. Högre värde = större spridning = mer utslagsgivande sektion. Skall följa medelvärdet, dvs högre medelvärde skall ge högre spridning. Om detta inte är fallet, så betyder det att ingen klarar av de svårare sektionerna.

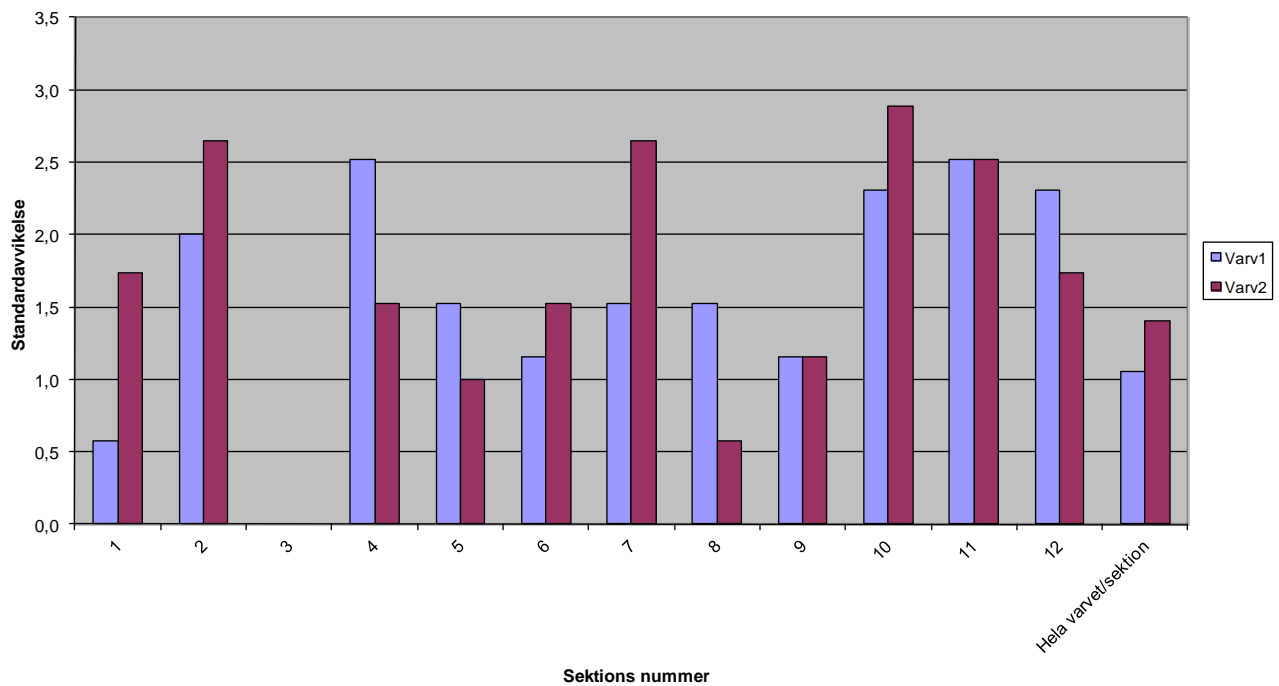
Anmärkning: En lätt tävling har naturligtvis låga medelvärden, men hur låga? En utslagsgivande sektion kan ju vara en som endast ger 0 eller 5, men detta är oftast olyckligt, så höga standardavvikelser är inte alltid bra. Dessutom får man tänka på dem som hamnar längst ned i resultatlistan, även de ska ha kul.

Blått spår

Blått spår, medelprick

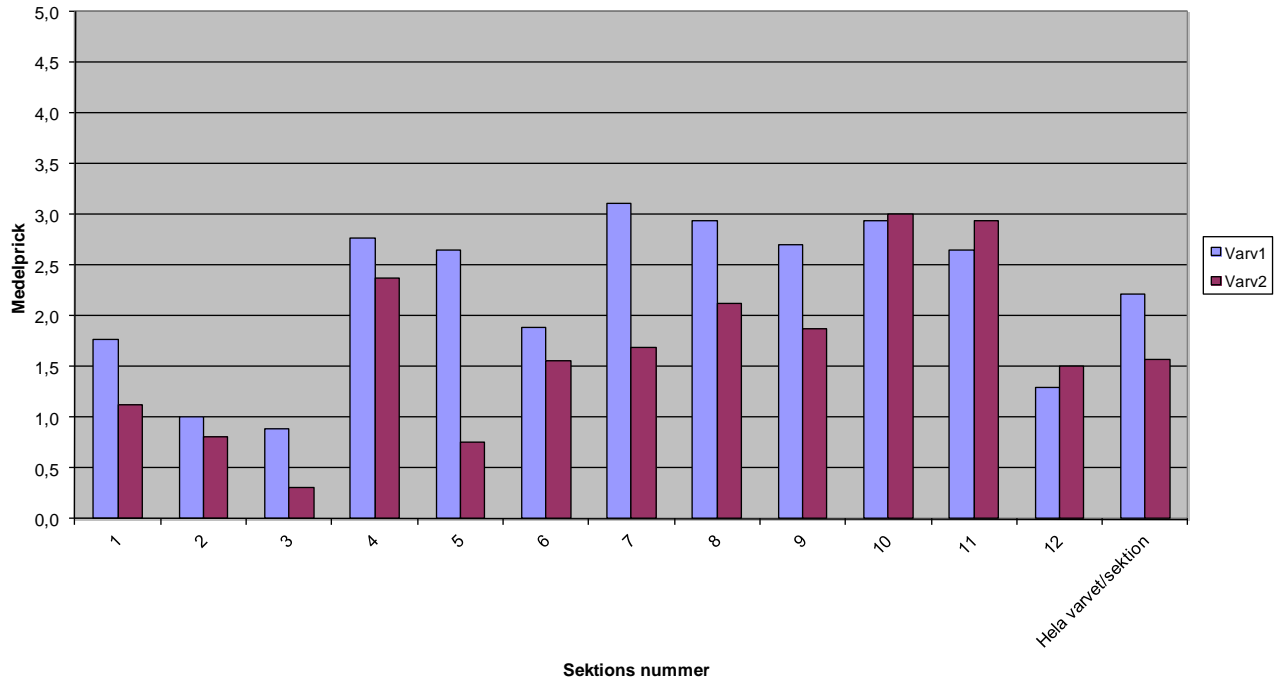


Blått spår, standardavvikelse

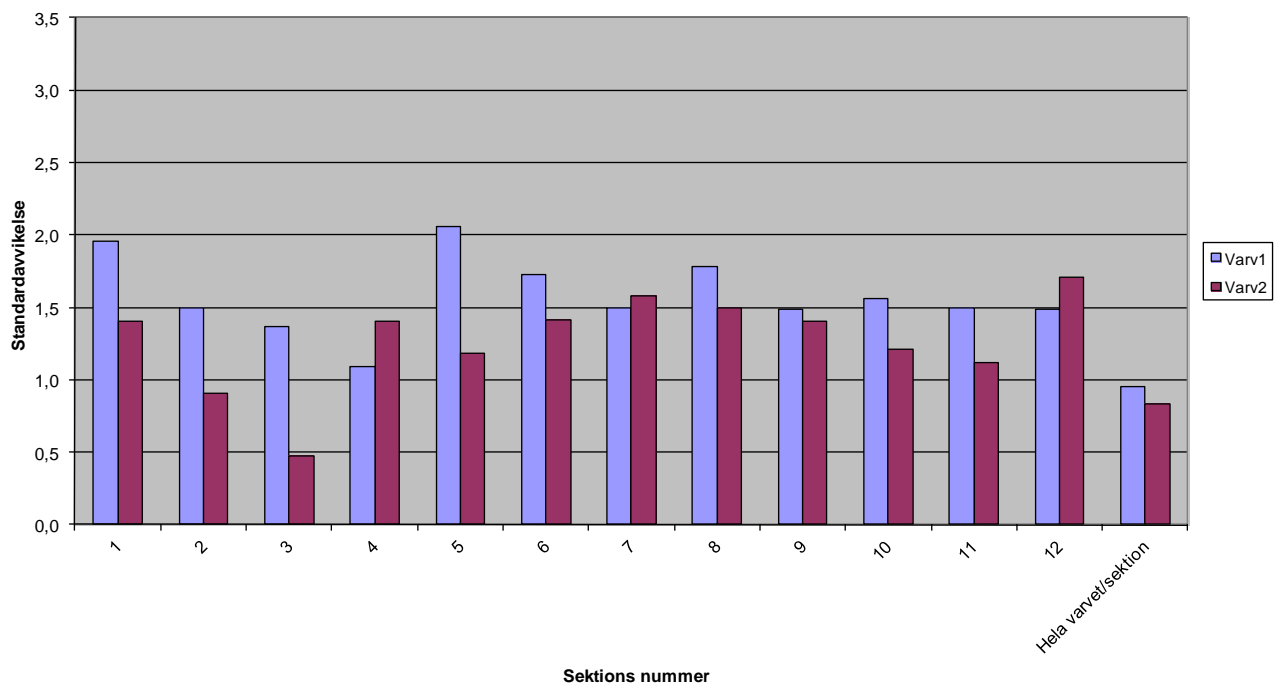


Grönt spår

Grönt spår, medelprick

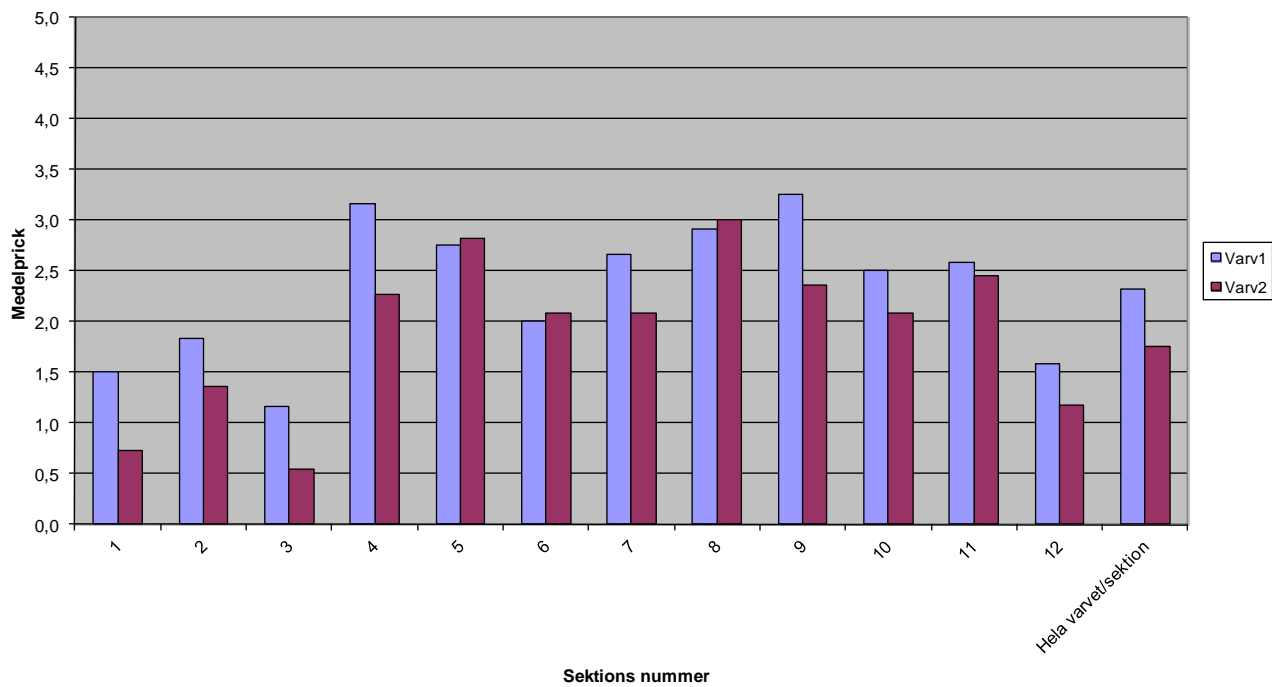


Grönt spår, standardavvikelse

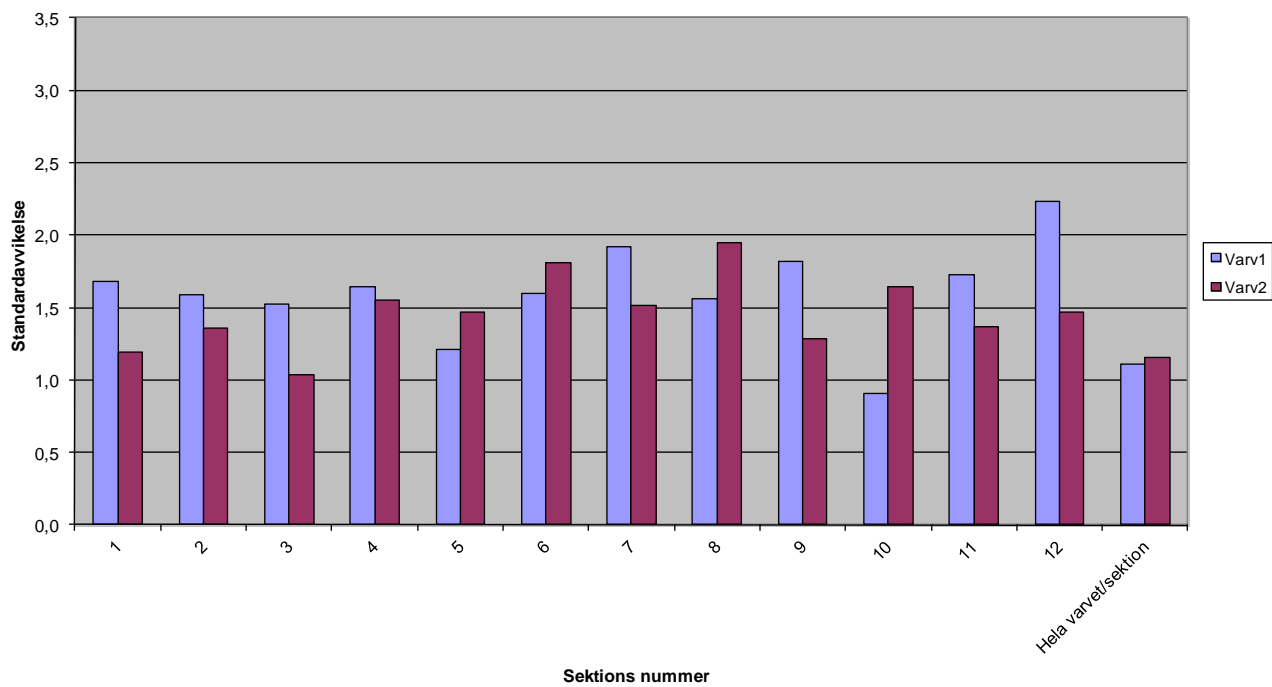


Gult spår

Gult spår, medelprick

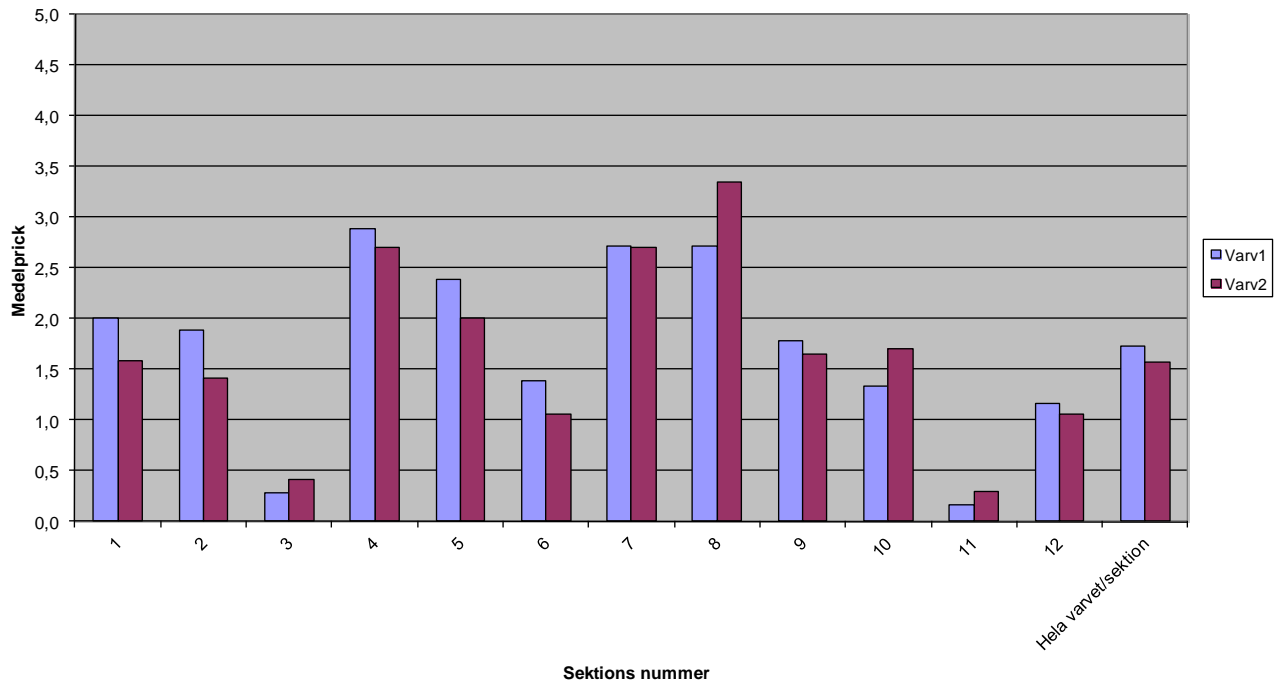


Gult spår, standardavvikelse

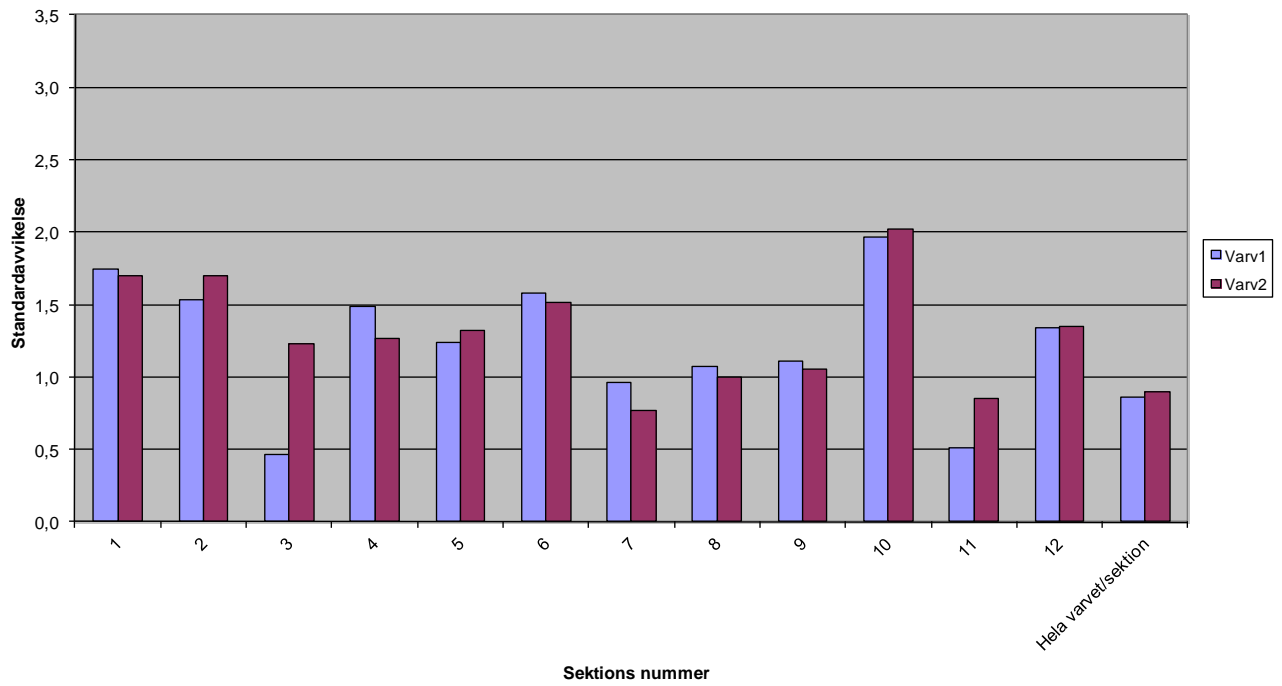


Vitt spår

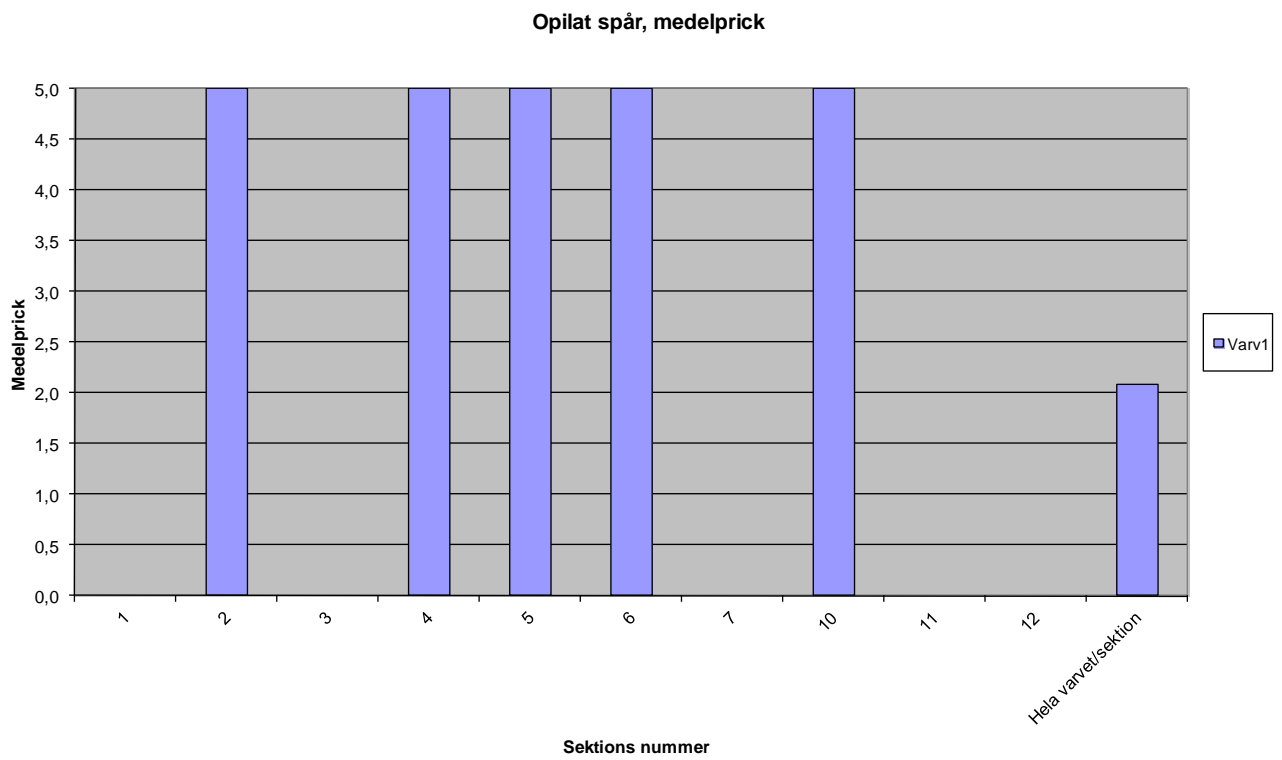
Vitt spår, medelprick



Vitt spår, standardavvikelse



Opilat spår



Hoppas att detta kan ge varje banläggare feedback hur banorna blev.